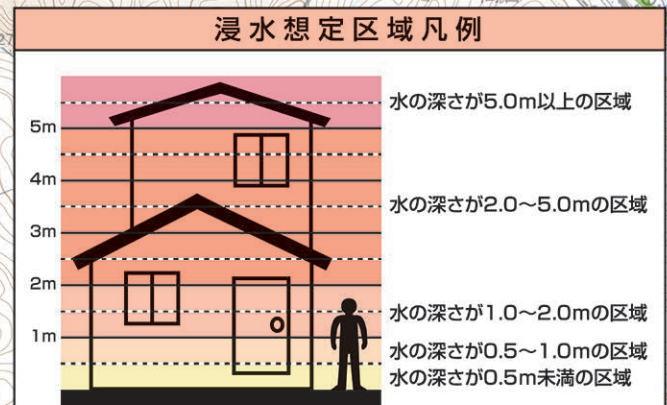


砂川市防災ハザードマップ

この防災ハザードマップは、国土交通省や北海道の資料に基づき、河川が大雨によって増水し、氾濫した場合の浸水範囲とその深さ、及び土砂災害のおそれのある箇所を、市内の指定緊急避難場所・指定避難所の情報とともに記載しています。想定する降雨確率は、概ね1,000年に1回程度起こる大雨を想定し、浸水想定区域はすべての河川氾濫エリアを重ね合わせ、浸水深が深くなる方を優先して示しています。雨の降り方や土地の状態によっては、浸水想定区域以外においても浸水が発生する場合や、想定される水深が、実際の水深と異なる場合があります。また、小河川の氾濫や内水による氾濫等は考慮されていません。さらに、土砂災害警戒区域は、地形や地質、土地の利用状況などの調査に基づき、土砂災害により被害を受けるおそれのある場所を示したもので、表示している箇所以外でも土砂災害が発生する可能性がありますので注意が必要です。



土砂災害警戒区域凡例

土砂災害(特別)警戒区域(土石流)
土砂災害(特別)警戒区域(急傾斜地)
土砂災害警戒区域(地すべり)

※裏面記載の土砂災害の巨知図を参照して下さい。

家屋倒壊等氾濫想定区域

この区域は「想定し得る最大規模の降雨により浸水が決定した際に一般の住居を想像させるような浸し流れが発生するおそれがある区域です。災害時は、避難指示などに従って当該区域から安全な場所に速やかに、確実に立ち退いてください。」

国土交通省 川の防災情報

河川の水位と雨量の状況を確認できます。大雨注意報や警報が出たら、まず情報を確認しましょう。パソコン・スマートフォンから <https://river.go.jp/>

避難時において取水等により注意を要する箇所(アンダーパス)

早期立退き避難区域

災害発生時、屋内に留まることで直ちに命に危険が及ぶおそれがある区域であり、以下の区域が該当する。
・家屋倒壊等氾濫想定区域(地図上に青斜線で囲まれた区域)
・2階以上が浸水するおそれがある区域

各水位観測所の基準水位一覧

河川名	観測所名	水辺部時水位	氾濫注意水位	避難所水位	氾濫危険水位
石狩川	奈井江大橋	14.00m	15.80m	19.70m	20.00m
石狩川	石狩橋	18.30m	20.30m	-	-
石狩川	橋本町	23.20m	24.60m	26.50m	27.00m
石狩川	橋本町	43.60m	44.90m	47.70m	48.30m
空知川	空知大橋	24.90m	26.50m	-	-
パンク歌志内川	下吉野橋	24.08m	24.66m	25.04m	25.31m
奈江豊平川	奈江豊平川	22.71m	23.44m	23.65m	24.26m
ペンク歌志内川	ペンク歌志内川	24.65m	25.07m	26.26m	26.56m

指定緊急避難場所及び指定避難所一覧表

いざというときに速やかに避難できるように、日ごろから自宅や勤務先周辺の指定緊急避難場所を確認しておきましょう。指定避難所は、災害の規模や原因、被災状況を考慮して開設します。

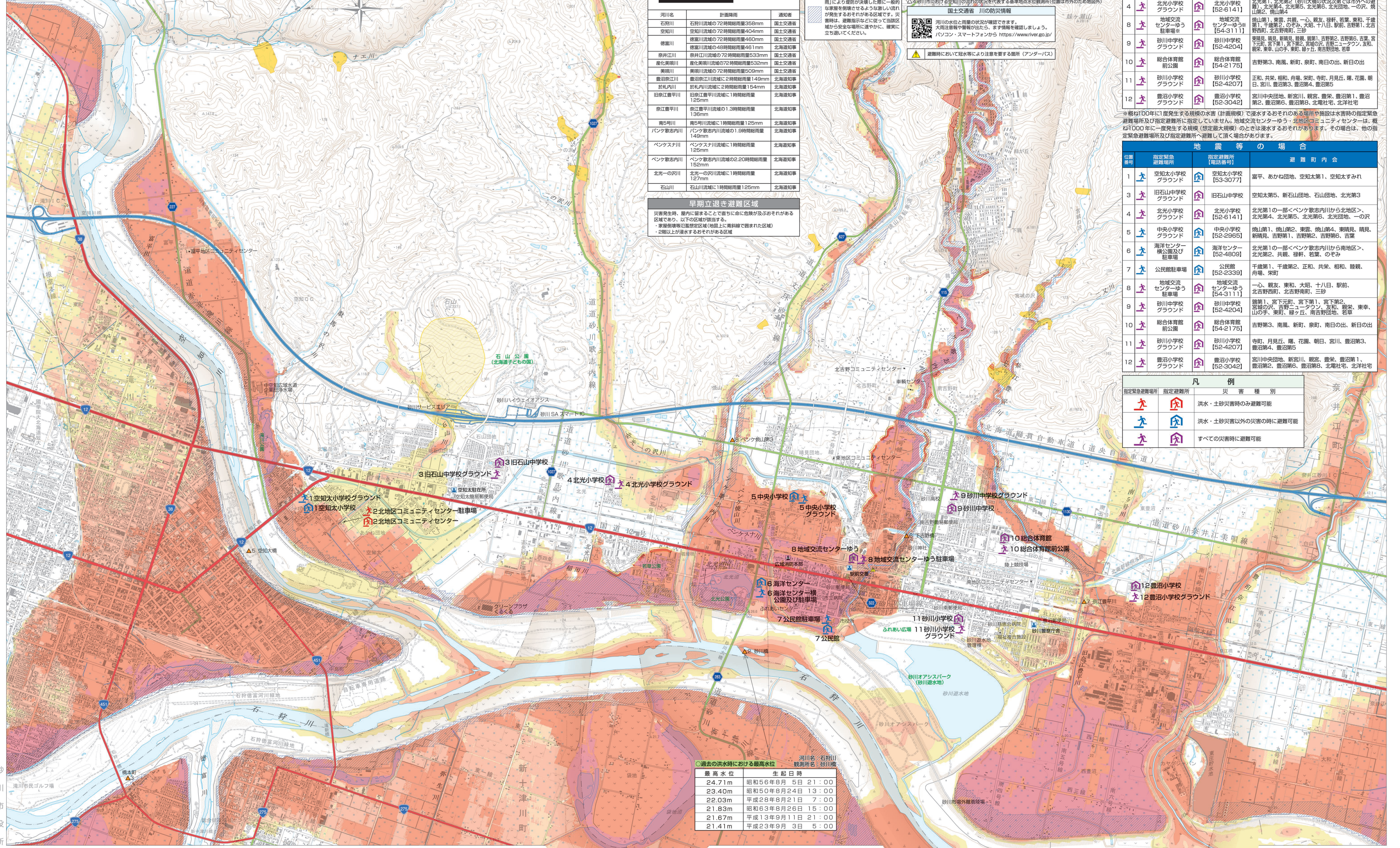
位置番号	指定緊急避難場所	指定避難所	避難町内会
2	北地区コミュニティセンター	北地区コミュニティセンター	富平、あかね団地、空知太第1、空知太すみれ
3	旧石山中学校グラウンド	旧石山中学校	空知太第5、新石山団地、石山団地、北光第3
4	北光小学校グラウンド	北光小学校	北光第1、北光第2(砂川大橋の状況次第では市外への避難)、北光第4、北光第5、北光第6、北光団地、一の沢、焼山第2、焼山第3
8	地域交流センターゆうゆう	地域交流センターゆうゆう	焼山第1、東郷、共親、一心、親友、緑野、若葉、東和、千歳第1、千歳第2、のぞみ、大沢、十八日、駅前、吉野第1、北吉野第1、北吉野第2、三砂
9	砂川中学校グラウンド	砂川中学校	焼山第1、東郷、共親、一心、親友、緑野、若葉、東和、千歳第1、千歳第2、のぞみ、大沢、十八日、駅前、吉野第1、北吉野第1、北吉野第2、三砂
10	総合体育館前公園	総合体育館	吉野第3、南風、新町、泉町、南日の出、新日の出
11	砂川小学校グラウンド	砂川小学校	正和、共栄、相和、舟場、栄町、寺町、月見丘、曙、花露、朝日、宮川、豊沼第3、豊沼第4、豊沼第5
12	豊沼小学校グラウンド	豊沼小学校	宮川中央団地、新宮川、親宮、豊栄、豊沼第1、豊沼第2、豊沼第3、豊沼第4、北電社宅、北洋社宅

地震等の場合

位置番号	指定緊急避難場所	指定避難所	避難町内会
1	空知太小学校グラウンド	空知太小学校	富平、あかね団地、空知太第1、空知太すみれ
3	旧石山中学校グラウンド	旧石山中学校	空知太第5、新石山団地、石山団地、北光第3
4	北光小学校グラウンド	北光小学校	北光第1の一部<ペンク歌志内川から北地区>、北光第4、北光第5、北光第6、北電団地、一の沢
5	中央小学校グラウンド	中央小学校	焼山第1、焼山第2、東郷、焼山第4、東郷見、晴見、新開見、吉野第1、吉野第2、吉野第6、吉野
6	海洋センター	海洋センター	北光第1の一部<ペンク歌志内川から南地区>、北光第2、共親、緑野、若葉、のぞみ
7	公民館駐車場	公民館	千歳第1、千歳第2、正和、共栄、相和、睦親、舟場、栄町
8	地域交流センターゆうゆう	地域交流センターゆうゆう	一心、親友、東和、大沢、十八日、駅前、北吉野第1、北吉野第2、三砂
9	砂川中学校グラウンド	砂川中学校	焼山第1、宮下元町、宮下第1、宮下第2、宮下第3、宮下第4、宮下第5、宮下第6、東郷、山の手、東町、緑ヶ丘、南吉野団地、若葉
10	総合体育館前公園	総合体育館	吉野第3、南風、新町、泉町、南日の出、新日の出
11	砂川小学校グラウンド	砂川小学校	寺町、月見丘、曙、花露、朝日、宮川、豊沼第3、豊沼第4、豊沼第5
12	豊沼小学校グラウンド	豊沼小学校	宮川中央団地、新宮川、親宮、豊栄、豊沼第1、豊沼第2、豊沼第3、豊沼第4、北電社宅、北洋社宅

凡例

指定緊急避難場所	指定避難所	災害種別
		洪水・土砂災害時のみ避難可能
		洪水・土砂災害以外の災害の時に避難可能
		すべての災害時に避難可能



過去の洪水時における最高水位

最高水位	生起日時
24.71m	昭和56年8月5日 21:00
23.40m	昭和50年8月24日 13:00
22.03m	平成28年8月21日 7:00
21.83m	昭和63年8月26日 15:00
21.67m	平成13年9月11日 21:00
21.41m	平成23年9月3日 5:00

このハザードマップは、北海道開発局及び北海道空知総合振興局札幌建設管理部で公表している“浸水想定区域図”を用いて作成しています。