

決算報告

☎財政係 TEL 74-8768

■ **一般会計**とは…市税や地方交付税を主な収入財源として、行政運営の基本的な経費や事務事業を網羅して経理する会計です

■ **企業会計**とは…株式会社など民間企業の会計手法を取り入れ、独立採算制を原則とする会計で病院の場合は診療収入などにより運営しています

■ **特別会計**とは…特定の事業や特定の収入で事業を行う場合に、一般会計と区別して経理を行っている会計です

市では、皆さんから納めていただいている市税などの収入をもとに、さまざまな仕事（事業）を行っています。それがどのようなことにどれくらい使われているかなどを知っていただくため、毎年財政状況を公表しています。今回は、令和4年度決算の状況、令和5年度予算の執行状況（12月末まで）をお知らせします。

歳入（一般会計）

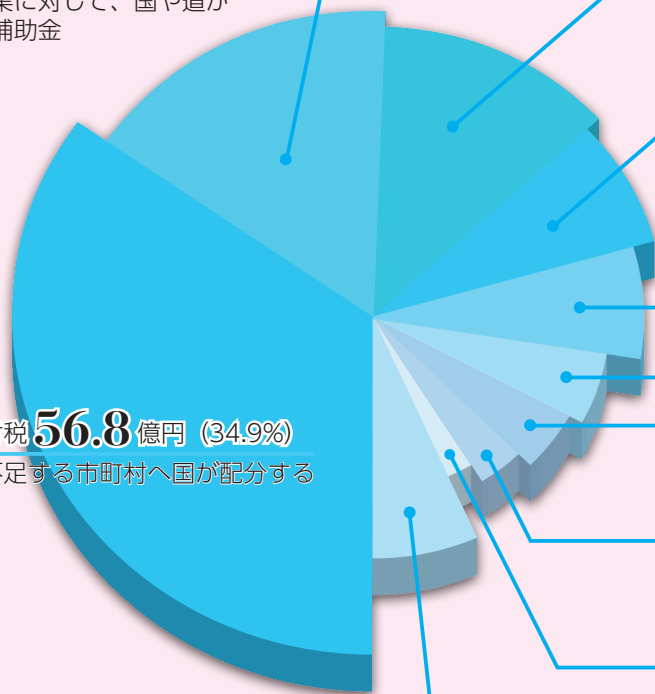
決算額 **162億6,186万円**

国・道支出金 **25.9** 億円 (15.9%)

特定の事業に対して、国や道が支出する補助金

地方交付税 **56.8** 億円 (34.9%)

財源が不足する市町村へ国が配分するお金



市税 **20.4** 億円 (12.5%)

市民税や固定資産税など

寄附金 **12.1** 億円 (7.5%)

ふるさと納税寄附金など

市債 **11.1** 億円 (6.9%)

市の借入金

諸収入 **8.7** 億円 (5.3%)

貸付金元利収入など

繰入金 **7.3** 億円 (4.5%)

貯金（基金）の取り崩し

譲与税・交付金 **6.3** 億円 (3.8%)

地方譲与税、地方消費税交付金など

使用料・手数料 **3.4** 億円 (2.1%)

住宅・体育施設使用料や住民票・ごみ処理手数料など

その他 **10.6** 億円 (6.6%)

財産収入、繰越金など

土木費



道路整備や除雪など
100,967 円

商工費



商工・観光振興など
40,260 円

教育費



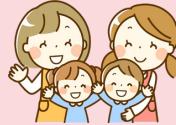
教育施設の管理など
51,643 円

衛生費



清掃や保健対策など
45,389 円

民生費



福祉の充実など
153,610 円

市民1人当たり
に換算すると…

総額 **998,929 円**

※金額は一般会計の決算額を令和5年3月末人口15,714人で割ったものです。



企業・特別会計

■企業会計

病院事業	収入	支出
収益的収支	141億8,938万円	149億7,859万円
資本的収支	14億1,670万円	19億4,903万円

下水道事業	収入	支出
収益的収支	7億5,544万円	5億3,738万円
資本的収支	4,305万円	4億205万円

●資本的収支不足分は損益勘定留保資金などで補填されており、健全経営が保たれています。

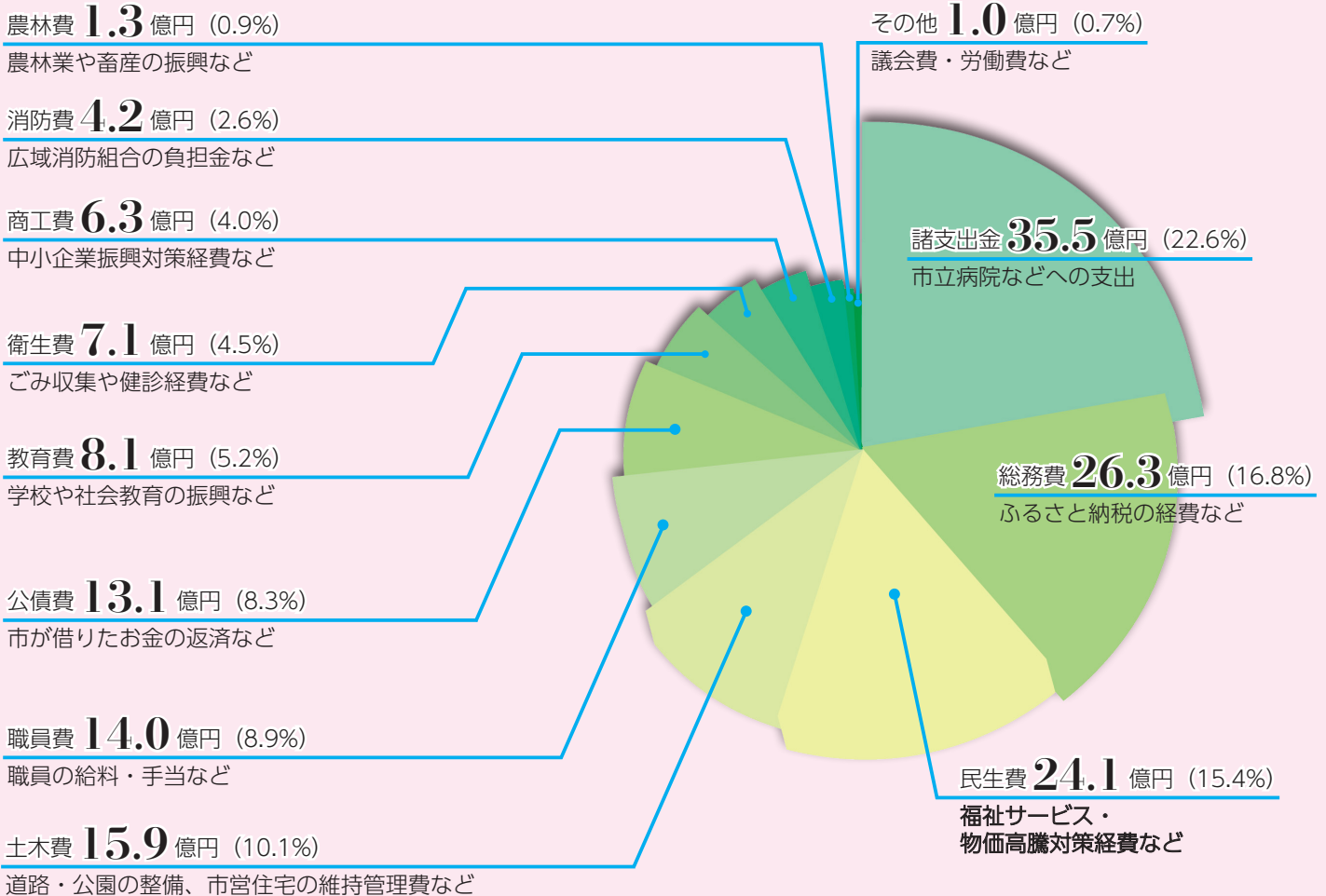
■特別会計

会計名	歳入	歳出	会計名	歳入	歳出
国民健康保険	19億699万円	18億8,105万円	後期高齢者医療	6億5,844万円	6億5,827万円
介護保険	19億518万円	18億3,544万円			

歳出（一般会計）

決算額 **156億9,717万円**

支出である歳出は、市立病院、下水道、国民健康保険、後期高齢者医療保険の各会計に繰出している諸支出金が22.6%を占めています。続いて、ふるさと納税寄附金業務委託料などに使われる総務費が16.8%を占めています。



その他	総務費	諸支出金	公債費	消防費	議会費	農林費
89,975円	市民活動や選挙など 167,574円	病院への繰り出しなど 226,035円	借入金の返済など 83,024円	消防車の整備など 26,412円	議会の運営など 5,564円	農林業の振興など 8,476円



令和5年度会計の

執行状況

(令和5年12月末現在)

▶一般会計

◆歳入

科目	予算額	収入済額	執行率
地方交付税	52億7,200万円	52億1,319万円	98.9%
国・道支出金	23億779万円	11億6,863万円	50.6%
市税	19億7,239万円	15億2,203万円	77.2%
市債	12億410万円	0万円	0.0%
繰入金	10億7,008万円	0万円	0.0%
諸収入	8億9,110万円	3,969万円	4.5%
譲与税・交付金	6億4,612万円	4億5,168万円	69.9%
使用料・手数料	3億5,369万円	2億3,606万円	66.7%
その他 (寄附金など)	7億2,809万円	13億7,590万円	189.0%
計	144億4,536万円	100億718万円	69.3%

◆歳出

科目	予算額	支出済額	執行率
諸支出金	34億3,503万円	25億2,764万円	73.6%
民生費	26億6,173万円	17億3,369万円	65.1%
土木費	14億8,547万円	9億3,714万円	63.1%
職員費	14億25万円	11億2,018万円	80.0%
公債費	13億9,355万円	7億208万円	50.4%
総務費	12億9,105万円	5億7,031万円	44.2%
衛生費	7億6,141万円	4億5,532万円	59.8%
教育費	10億4,720万円	4億4,206万円	42.2%
消防費	4億6,059万円	3億5,900万円	77.9%
商工費	2億5,288万円	1億7,179万円	67.9%
農林費	1億3,296万円	9,226万円	69.4%
議会費	1億533万円	7,569万円	71.9%
その他	1,791万円	900万円	50.3%
計	144億4,536万円	91億9,616万円	63.7%

▶特別会計

会計名	予算額	収入済額		執行率
		収入済額	支出済額	
国民健康保険	19億6,830万円	11億7,573万円	59.7%	
		13億9,965万円	71.1%	
介護保険	19億8,694万円	12億1,091万円	60.9%	
		12億3,935万円	62.4%	
後期高齢者医療	7億232万円	4億5,948万円	65.4%	
		4億5,918万円	65.4%	

▶企業会計

下水道事業		予算額	執行済額	執行率
収益的	収入	7億6,747万円	3億4,897万円	45.5%
	支出	5億4,280万円	1億868万円	20.0%
資本的	収入	9,385万円	119万円	1.3%
	支出	4億3,274万円	2億4,412万円	56.4%
病院事業		予算額	執行済額	執行率
収益的	収入	147億1,246万円	101億8,489万円	69.2%
	支出	156億7,637万円	105億6,735万円	67.4%
資本的	収入	10億7,661万円	4億691万円	37.8%
	支出	16億7,295万円	13億3,799万円	80.0%



※市の財政状況は市ホームページでも公表していますのでご覧ください。