



1歳児パクパクひろば

- とき 3月1日(月) 10:00 ~ 11:30 (受付9:45まで)
 - ところ ふれあいセンター
 - 対象 令和2年2月生まれ
 - 内容 育児交流会、身体計測、個別相談、歯科相談、栄養相談(試食あり)
 - 持ち物 母子健康手帳・子ども用エプロン・スプーン・おしぼり・歯ブラシ
- ☎ふれあいセンターTEL 52-2000



いきいきシニアプログラム

年齢を重ねても元気な身体で毎日が過ごせるよう、柔軟体操、筋トレ、軽運動などの介護予防体操と、口腔ケアや服薬管理などの健康に関する講話を行う通年型介護予防教室を開催します。参加を希望される方はお気軽にお問い合わせください。

- とき 毎週火曜日 10:00 ~ 12:00
 - ところ ふれあいセンター2階 教養娯楽室
 - 対象 要支援・要介護認定を受けていない、65歳以上の方
 - 定員 10人程度(先着順)
 - 申込 下記へ
- ☎高齢者支援係TEL 54-2121



償却資産の申告

償却資産(固定資産税)の申告は2月1日までとなっていました。まだお済みでない方は、早急に申告書を提出してください。また、その際には資産台帳などを添付いただくようご協力をお願いします。

記入方法など、不明な点はお問い合わせください。

☎資産税係TEL 54-2121



砂川市民文化祭ミニ写真展

砂川市民文化祭ミニ写真展を開催します。会場では、令和元年度第52回砂川市民文化祭の様子を撮影した写真を展示します。芸能部門の舞台発表や文芸展示部門の作品発表など、たくさんの方が参加・鑑賞した市民文化祭を思い出しませんか。

なお、ご来場の際にはご家庭で検温を行い、必ずマスクの着用をお願いします。

- とき・ところ
 - ・2月19日(金)、20日(土) 10:00 ~ 17:00
地域交流センターゆう 交流スペース
 - ・2月23日(祝) ~ 28日(日) 9:00 ~ 20:00
- ※27、28日は18:00まで。
公民館2階 特別展示室
☎砂川市民文化祭実行委員会(公民館内) TEL 52-2339



市立病院職員募集

市立病院では、令和3年度の病院事業職員採用登録試験の申し込みを、次のとおり受け付けます。

- 職種 薬剤師
 - 資格 薬剤師の資格を有し(取得見込み含む)、平成3年4月2日以降に生まれた方
 - 登録人員 若干名
 - 試験日 個別に連絡
 - 採用日 令和3年4月1日または随時
 - 申込 所定の申込書に記入のうえ下記へ
- ☎市立病院職員係TEL 54-2131



新規求人情報

市内企業では、ハローワーク砂川を通じて、新規求人を次のとおり行っています。

募集内容

職種	年齢	求人数
介護職員	不問	1
レストランホールスタッフ	不問	2
収集車運転及び作業員	59歳以下	1
調理補助員	不問	1
通信販売運営スタッフ	不問	1
フロント業務	18歳以上	1

(2月3日現在)

☎ハローワーク砂川TEL 54-3147

まだまだ元気に働きたい!そんな想いをお持ちの方は...



シルバー会員大募集!!

砂川市
シルバー人材センター
西7条北4丁目1-1(総合福祉センター内) <http://webcsj.cne.jp/sunagawa/>
TEL 52-4159

水道 についての
お問い合わせは...

中空知広域水道企業団

フリーアクセス (通話料金無料) オイシイミズ
080-080-01432
TEL.53-3831 FAX.53-2126

砂川営業所(砂川市役所1階)
TEL 54-2121
料金のお支払いには、
便利な口座振替を

i 令和3・4年度物品等取引申請の受付

入札によらないで、小規模修繕を含む工事の請負や製造の請負、物品の販売、委託業務、その他の取り引きを市と行うには、砂川市物品等取引申請書を提出し、登録する必要があります。市との取り引きを希望される方は、必ず登録をしてください。登録していただかないと市と取り引きができません。

※申請書は、契約管財係で配付のほか、市ホームページからダウンロードもできます。競争入札参加資格審査申請をされた方は必要ありません。

- 受付期間 3月1日(月)~ ※できる限り、3月中に申請してください。
- 受付場所 市役所2階 契約管財係
☎契約管財係TEL 54-2121

i 統計調査員を募集しています

市では、令和3年6月1日現在で実施される「経済センサス-活動調査」の調査員を募集しています。

- 期間 5月6日~7月5日
- 資格 18歳以上の方
- 業務 市内事業所への調査票配布および回収(1調査員につき約70事業所)
- 報酬 57,600円程度(予定)
- 身分 北海道知事に任命される非常勤の地方公務員
- その他 市内全域を10人で分担するため、自家用車を所有している方だと尚可
- 申込 下記へ
☎広報広聴係TEL 54-2121

花・野菜新技術セミナー 2021

毎年2月下旬に開催している新技術セミナーは、新型コロナウイルス感染症対策のため、オンライン開催に変更することとしました。花と野菜の新技術について、どなたでもご覧いただけます。

なお、掲載先、掲載期間、開催内容などの詳細については花・野菜技術センターホームページをご覧ください。

- ホームページアドレス
<https://www.hro.or.jp/list/agricultural/research/hanayasai/koho/index.html>



☎花・野菜技術センター
TEL 28-2211

定例行政相談

国などの行政全般についての苦情や要望などの相談に行政相談委員が対応しますので、お気軽にご相談ください。

- とき 2月19日(金) 15:00~17:00
- ところ 市役所市民相談室
- 相談料 無料
☎生活交通係TEL 54-2121

市民健康・栄養相談

健康・栄養相談のほか、血圧・血糖値などの測定や健診結果の相談にも応じます。また、乳幼児の計測や発達・栄養・育児などの相談も行っています。

- とき 3月1日(月) 13:00~15:00
- ところ ふれあいセンター
☎ふれあいセンターTEL 52-2000

小・中学校就学援助制度の申請

市では、市内の小・中学校に通学する子どもがいる方で、経済的な理由のため教育費の負担が困難な家庭に援助を行っています。就学援助を希望される方は、学校から配布される申請書に必要な事項を記入のうえ、学校または学校教育係へ提出してください。

なお、令和2年度に認定を受けた方も、令和3年度に改めて申請が必要となります。

- 対象 生活保護世帯に準ずる程度の世帯
- 内容 学用品費、新入学児童生徒学用品費(令和3年2月の受給者を除く)、修学旅行費、校外活動費、体育実技用品費、給食費、医療費(一部の疾病に限る)
- 提出 下記の期限までに学校または学校教育係へ
- ・在学中の子どもがいる方(入学する弟妹を含む)
3月10日(水)まで
- ・小学校に入学する子どもがいる方(在学中の兄姉がいない方)
4月8日(木)まで
☎学校教育係TEL 54-2121

りんごの里グループ 創業
おかげさまで 17周年

入居者募集中

ガーデン りんごの里

晴見3条北8丁目3番5号 サービス付き高齢者向け住宅

52-3650

りんごの里 北海道ケアネット

高齢者生活(介護保険)相談、認知症・リハビリデイ、グループホーム

神部相談センターの
受託総数が1,000件を
超えました!!

YouTube ふるさとデザイン 暑寒別連峰ライブカメラ

個室・夫婦
部屋ご用意
できます

ホームページ
はこちら

フェイスブック
はこちら

ツイッター
はこちら

インスタグラム
はこちら

意見募集（パブリックコメント）を行います

市では、「砂川市一般廃棄物処理基本計画」、「第2期砂川市まち・ひと・しごと創生総合戦略」の策定にあたり、次のとおり皆さんからの意見を募集します。

【募集する意見】

名 称	砂川市一般廃棄物処理基本計画（案）
内 容	令和3年度から令和12年度を期間として、ごみの処理への関心を高め、さらなるごみの資源化、減量化、適正処理を推進するための廃棄物処理施策を示した「砂川市一般廃棄物処理基本計画（案）」に対する意見
詳細・提出	市民生活課 TEL：54-2121 FAX：55-2301 Eメール：kankyo@city.sunagawa.lg.jp


- 応募対象 市内に在住、在勤、在学されている方
- 提出方法 所定の様式に氏名、住所などを記入のうえ、FAX、Eメール、郵便、閲覧場所に備え付けの意見箱に投函、もしくは市ホームページ内のパブリックコメント専用フォームで提出してください。いただいたご意見などは、市ホームページおよび市情報公開コーナーにて公表します。（応募者の氏名・住所は除く）
- 閲覧場所 市ホームページ（<https://www.city.sunagawa.hokkaido.jp>）、市民ギャラリー、公民館、地域交流センターゆう、南地区・北地区コミュニティセンター
- 応募期間 2月13日(土)～3月15日(月)

【募集する意見】

名 称	第2期砂川市まち・ひと・しごと創生総合戦略（案）
内 容	令和3年度から令和7年度を期間として、人口減少対策や地域経済活性化に向けた取り組みを推進し、「まち・ひと・しごと創生」を実現するための具体的な施策などを取りまとめた「第2期砂川市まち・ひと・しごと創生総合戦略（案）」に対する意見
詳細・提出	政策調整課 TEL：54-2121 FAX：54-2568 Eメール：kikaku@city.sunagawa.lg.jp

- 応募対象 市内に在住、在勤、在学されている方、利害関係を有する方
- 提出方法 所定の様式に氏名、住所などを記入のうえ、FAX、Eメール、郵便、閲覧場所に備え付けの意見箱に投函、もしくは市ホームページ内のパブリックコメント専用フォームで提出してください。いただいたご意見などは、市ホームページおよび市情報公開コーナーにて公表します。（応募者の氏名・住所は除く）
- 閲覧場所 市ホームページ（<https://www.city.sunagawa.hokkaido.jp>）、市民ギャラリー、公民館、地域交流センターゆう、南地区・北地区コミュニティセンター
- 応募期間 2月22日(月)～3月23日(火)

パブリックコメントとは、公的機関が計画や条例などを策定するときに、案の段階で意見、要望などを募集し、寄せられた意見、要望などを考慮しながら案を決定するとともに、それらに対する考え方もあわせて公表していく制度です。



NTT docomo

ドコモ
スマホ
教室

ドコモスマホ教室とは？

スマートフォンをご検討中のお客さまご利用中のお客さまのスマートフォンに対する不安が解消され、使いこなし方・楽しみ方が楽しく学べるスマートフォン教室です。「入門編」から「応用編」まで、さまざまな講座をご用意しています。お気軽にぜひご参加ください！

参加費無料

詳細・お申し込みはこちら

スマホをお持ちでなくても、他社の携帯でもOK!

※ドコモショップ店頭または電話・Webにて事前にお申込みください。
※受講にはdポイントクラブ入会、dポイントカード利用登録、dアカウント発行が必要です。

スマートフォンを
まだお持ちでないお客さま

スマホデビューは
ドコモから始めませんか

来店予約は
こちら

【ご予約のお願い】

ドコモショップへお手続きで来店の際は「来店予約」が必要です。
ご予約をいただいていないお客さまについては、後日のご予約をご案内させていただく場合がございます。
※緊急性の高いご用件(故障などは、予約なしでも受付いたします。
※予約可能日や時間帯は店舗によって異なります。※当日の混雑状況によりお時間通りのご案内とならない場合がございます。

詳しくはお近くのドコモショップへ！

ドコモインフォメーションセンター（受付時間：午前9時～午後8時(年中無休)）
ドコモの携帯電話：局番なし151(無料)※1 一般電話など：0120-800-000※2
※1一般電話からはご利用になれません。※2一部のIP電話からは接続できない場合があります。

ふれあいセンター 令和3年度講座生募集

- **期間** 令和3年4月～同4年3月
- **対象** おおむね60歳以上の市民
- **料金** 初めて受講する方は無料。前年度と同じ講座を再度受講される方は、サークル会員と同じ扱いとなり入館料100円がかかります。
- **申込** 3月19日(金)までにふれあいセンターへ(先着順)



【定期講座】

講座名	実施日	時間	定員	講師
健康体操	月2回・火曜日	10:00～11:00	30人	土田 雅子氏
太極拳	月2回・木曜日	10:00～11:15	30人	矢野 美恵氏
フォークダンス・ストレッチ体操	月2回・水曜日	13:00～15:00	30人	梶野 悦子氏
リズムウォーキング	月2回・木曜日	13:30～14:30	30人	佐藤 敬司氏
陶芸	毎週火曜日	10:00～12:00	20人	清水 裕幸氏
硬筆(ボールペン・つけペン・筆ペン)	月1回・金曜日	14:00～16:00	10人	真鍋 麗子氏

※硬筆講座は、字の書き方を学びます。

※陶芸講座、硬筆講座は別途材料費がかかります。

※センターの事業や講師の都合などにより、日程が変更になる場合があります。

問ふれあいセンターTel 52-2000



オアリバ未来通信 vol.5

安心やすらぎ共和国 OASIS REPUBLIC -SUNAGAWA BASE-



◆「オアリバ」のこれまでの取り組みと成果①◆

「オアリバ」とは、砂川を拠点に周辺地域と連携して地域の魅力を地域内外に発信するプロジェクトです。令和元年8月からスタートしたこのプロジェクトの取り組みとこれまでの成果についてお知らせします。

●プロジェクトメンバー同士の連携(30事業所、33人)

メンバーの連携による商品やサービス、雇用などが生み出され、商品は市内店舗やイベント、ふるさと納税、ネット通販にて販売されています。主な連携商品についてご紹介します。



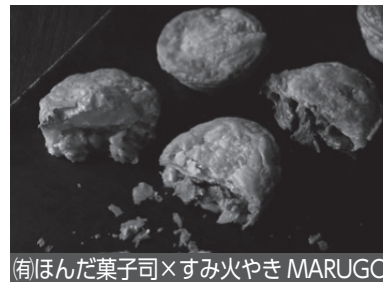
ナカヤ菓子店 × 関尾農園

アップルパイに地元産りんごを使用



片桐農園 × 空知単板工業株

『多肉植物寄せ植え体験ギフトセット』開発・販売



旬ほんだ菓子司 × すみ火やき MARUGO

惣菜パイ『パイアップ』開発・販売

●セミナーを開催し、継続して学習しています!

これまでの取り組みについては、市ホームページに詳しく掲載していますので右記QRコードから、ぜひご覧ください。



これまでの取り組み
(市ホームページ)

今回は、「これまでの取り組みと成果②、今後の取り組みのお知らせ」について紹介します。

問商工振興係Tel 54-2121