



子ども手作り絵本教室

画用紙や厚紙から絵本を手作りして、世界で1冊だけの絵本を作ってみませんか。

- とき** 12月27日(金) 13:00～16:30
- ところ** 図書館
- 対象** 小学生
- 定員** 8組(先着順)
- 申込** 12月1日(日)～14日(出)までに下記へ
固図書館TEL 52-3819



敬老助成券の交付

市では、4月より敬老助成券を交付しています。まだ交付を受けていない対象者の方は、印鑑をお持ちのうえ、高齢者支援係で交付を受けてください。なお、代理受領の場合は、併せて代理人の印鑑も必要です。

- 対象** 4月1日現在で市に住民登録されており、昭和20年4月1日以前に生まれた方(75歳以上)で、平成30年度市民税が非課税の在宅高齢者
 - 助成券の種類(1つを選択)**
 - ・敬老バス券
 - ・敬老入浴券
 - ・敬老ハイヤー券
- ※各券5,300円相当です。
※敬老ハイヤー券は、砂川市予約型乗合タクシーにも使用できます。
※4月以降にすでに券をお受け取りになった方には交付できません。
固高齢者支援係TEL 54-2121



市民健康・栄養相談

健康・栄養相談のほか、血圧・血糖値などの測定や健診結果の相談にも応じます。また、乳幼児の計測や発達・栄養・育児などの相談も行っています。

- とき** 12月2日(月) 13:00～15:00
- ところ** ふれあいセンター
固ふれあいセンターTEL 52-2000



嘱託調理員募集

学校給食センターでは、嘱託調理員を募集します。

- 職種** 嘱託調理員
- 資格** 調理師の資格を有する方
- 募集人員** 1人
- 申込** 12月12日(木)までに顔写真を貼った市販の履歴書を下記へ持参または郵送
固学校給食センターTEL 52-2229



臨時調理員募集

学校給食センターでは、臨時調理員を募集します。

- 職種** 臨時調理員
- 資格** 不問
- 募集人員** 1人
- 申込** 12月12日(木)までに顔写真を貼った市販の履歴書を下記へ持参または郵送
固学校給食センターTEL 52-2229



新年交礼会

市民の皆さんと年頭のあいさつを交わす、新年交礼会を行います。

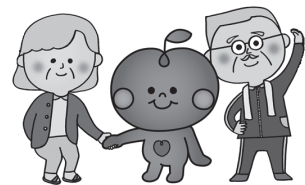
- とき** 1月7日(火) 18:00～
- ところ** 砂川パークホテル
- 会費** 2,000円(立食)
- 申込** 12月2日(月)～16日(月)までに会費を持参のうえ下記へ
固秘書係TEL 54-2121



いきいきシニアプログラム

年齢を重ねても介護が必要な状態になることなく、元気な体で毎日が過ごせるよう、柔軟体操、筋トレ、軽運動などの介護予防体操と口腔ケア、服薬管理、健康に関する講話を行う通年型介護予防教室を開催します。参加を希望される方はお気軽にお問い合わせください。

- とき** 毎週火曜日 10:00～12:00
- ところ** ショッピングプラザ AiAi(東1南1)2階 多目的ホール
- 対象** 要支援・要介護認定を受けていない、65歳以上の高齢者の方
- 定員** おおむね30人(先着順)
- 申込** 下記へ
固高齢者支援係TEL 54-2121



北砂川 冬の贈り物に 穂星 砂川

いりやま こやま 畠小山商店 0120-52-2829

水道 についての お問い合わせは…

中空知広域水道企業団

フリーアクセス (通話料金無料) オイシイミズ

080-080-01432

砂川営業所(砂川市役所1階) TEL 54-2121

料金のお支払いには、便利な口座振替を

TEL.53-3831 FAX.53-2126

すながわ健康ポイント事業 12/2～12/27まで

－特典の交換を開始します！－

7月1日(月)～11月30日(土)の期間内に「すながわ健康ポイント事業」に参加いただいた皆さん！対象事業に参加して付与されたポイントに応じた特典の交換が始まります。申請期間後の交換はできませんので、必ず期間内にふれあいセンターへ「ポイントカード」「印鑑」を持参のうえお越しください。

期間内に10ポイントためた方は

砂川市商店会連合会商品券 1,000円分

+

健(検)診チケット
1,000円分

または

総合体育館・海洋センター
無料利用券(10回分)



39歳以下の方は5ポイントでもOKです！
(その場合、商品券は500円分になります。)

期間内に1～9ポイントためた方は 粗品を贈呈します。

- 申請期間 12月2日(月)～12月27日(金) 8:30～17:15
※土・日曜日除く。
 - 申請場所 ふれあいセンター
 - 持ち物 ポイントカード、印鑑、申請書
- ※参加者には申請書を送付していますが、申請書はふれあいセンター、公民館、総合体育館、海洋センターにも設置しています。また、市ホームページからダウンロードもできます。
- ※代理人による申請の場合、本人および代理人の印鑑が必要になります。
- ※申請期間を過ぎてからの特典の交換はできません。



12月以降にためたポイントは、次回の特典交換の際に使用できます。
対象事業は市ホームページをご覧ください、ふれあいセンターにお問い合わせください。

総合体育館や海洋センターの利用でもポイントがたまります！

すながわ健康ポイント事業 検索

☎ふれあいセンターTEL 52-2000



前立腺がん検診

すながわ健康ポイント対象事業

血液検査による前立腺がん検診を実施します。

- とき 1月6日(月)～17日(金)
9:30～11:00
※水・土・日曜日、祝日を除く。
- ところ 市立病院健診センター
- 対象 市民で50～79歳の男性
- 定員 各日5人
- 料金 1,000円
- 申込 12月20日(金)までに下記へ
☎ふれあいセンターTEL 52-2000



後期高齢者健康診査

すながわ健康ポイント対象事業

1月の健診を次のとおり行います。なお、すでに生活習慣病で治療を受けている方は主治医と相談のうえ、申し込みください。

- とき 1月6日(月)～10日(金)
- ところ 細谷医院、明円医院、村山内科医院、いとう内科循環器科クリニック、砂川慈恵会病院
- 対象 後期高齢者医療保険加入者
- 料金 400円
- 申込 12月2日(月)～10日(火)までに下記へ
☎ふれあいセンターTEL 52-2000



快適な居住空間の中、お食事や趣味の時間を楽しくお過ごしいただけます

ガーデン
りんごの里

サービス付き高齢者向け住宅

「安心」に支えられた「自由」な暮らしを
りんごの里グループが支えます

【お問い合わせ】

晴見3条北8丁目3番5号

☎ 52-3650

↓1人部屋 12帖、2人部屋 20帖



↓リビング



※夫婦部屋をご用意できます



道営住宅入居者募集

●募集戸数

【すずらん団地】

9戸 一般世帯向け

【三砂ふれあい団地】

1戸 一般世帯向け

【三砂団地】

2戸 一般世帯向け

●**申込・受付** 1月9日(木)、10日(金) 9:30～17:00、1月11日(土) 9:30～16:00
地域交流センターゆう 中研修室

●**抽選会** 1月14日(火) 10:00～
地域交流センターゆう 中研修室

●**入居予定** 3月1日(日)

※すずらん団地は、今回募集以降も随時、入居申込を受け付けます。

※応募の際は、印鑑と世帯全員の収入を証明するもの(源泉徴収票など)を持参してください。また、申込者または同居者で障がい者手帳をお持ちの方は、手帳を持参してください。

☎エムエムエスマンションマネージメントサービス(株)空知事業所TEL 23-3071



納期限のお知らせ (12月25日まで)

◆固定資産税・都市計画税(3期)

◆国民健康保険税(6期)

◆介護保険料(6期)

◆後期高齢者医療保険料(6期)

※毎週火・木曜日は、19:30まで納税相談を受け付けています。(閉庁日を除く)

☎納税係TEL 54-2121



12月の保育所開放

「同じ年齢の子どもと遊ばせたい」「お母さん同士友達になりたい」「育児の相談をしたい」そんなお母さんを応援するため、保育所を開放します。どうぞお気軽にご利用ください。利用の際は、事前に申し込みが必要です。

●**とき** 12月18日(水) 10:00～11:00

●**ところ** 市内保育所

●**対象** 未就学児とその保護者

●**内容** 「クリスマス製作をしよう!」

●**申込** 下記へ

☎ひまわり保育園TEL 54-4555

さくら保育園TEL 52-3335

空知太保育所TEL 53-3287



1歳児パクパクひろば

●**とき** 12月2日(月) 10:00～(受付9:45まで)

●**ところ** ふれあいセンター

●**対象** 平成30年11月生まれ

●**内容** 育児交流会、身体計測、個別相談、歯科相談、栄養相談(試食あり)

●**持ち物** 母子健康手帳・子ども用エプロン・スプーン・おしぼり・歯ブラシ

☎ふれあいセンターTEL 52-2000



フッ素塗布

虫歯予防のため定期的(6か月ごと)にフッ素塗布を受けましょう。

●**とき** 12月11日(水) 受付9:30～10:00

●**ところ** ふれあいセンター

●**対象** 満1歳6か月～6歳

●**料金** 無料

●**持ち物** 母子健康手帳と子どもの歯ブラシ2本

※必ず歯磨きをしてきてください。希望者には歯の染め出しも行います。

●**申込** 12月10日(火)までに下記へ

☎ふれあいセンターTEL 52-2000



広域計画に関する 住民意見募集

北海道後期高齢者医療広域連合では、各市町村と連携しながら処理する事務について定めた広域計画の改正にあたり、次のとおり広く住民の皆さんから意見を募集します。

●**募集案件** 「第3次北海道後期高齢者医療広域連合広域計画(改正原案)」

●**募集期間** 12月6日(金)～1月6日(月)(必着)

●**閲覧** 意見募集の開始日から、北海道後期高齢者医療広域連合ホームページに掲載

☎北海道後期高齢者医療広域連合TEL 011-290-5601

保険係TEL 54-2121

クリスマスローストチキン

ご予約承り中!

- ・四国産地養鳥、道内産若鶏
- ・道内産レッグ、USA レッグ
- ・お肉屋さんのニクニクしいソーセージ



肉のさいとう 砂川市東1条北3丁目1-2
TEL 52-2958 FAX 54-4129



年末年始 お刺身、寿司ねた の注文承ります!



年末は12/31まで営業 年始は1/3より営業いたします
※海鮮丼の注文は12/28まで

フレンドショップ中央市場内 TEL 0125-54-2952

(有)カネイ池内商店 FAX 0125-52-9462

12月3日～9日は**障害者週間**です
～ともに支え合うまちづくりを目指して～

砂川市の各障害者手帳所持者数(平成31年3月末現在)

- 身体障害者手帳 1,191人
- 療育手帳 262人
- 精神障害者保健福祉手帳 145人

障がい者の福祉についての関心と理解を深めるとともに、障がいのある人が社会・経済・文化などあらゆる分野の活動に積極的に参加する意欲を高めることを目的として、障害者基本法で定められた週間です。

障がいの有無にかかわらず、誰もが相互に人格と個性を尊重し、ともに支え合う社会の実現に向け、身近なこととして考えてみましょう。



身に着けている方を見かけたら、
電車やバス内で席を譲るなどの思いやりのある行動を！

ヘルプマーク

援助や配慮を必要としていることが外見からはわかりづらい方が、周囲の方に配慮を必要としていることを知らせたり、援助を受けやすくしたりするマークです。



所持している方が困っていたら、カードに書いてある内容に沿った支援を！

ヘルプカード

裏面に緊急連絡先などをあらかじめ記載することで、障がいなどをお持ちの方が、緊急時や日常生活の中で困ったときに、周囲に支援や理解を求めるためのカードです。

◆ヘルプマーク・ヘルプカードは、配布を希望される対象者に、社会福祉係(⑧番窓口)で配布しています。

【ヘルプマーク】障がいや難病、妊娠初期の方など、外見からは援助や配慮の必要性が分かりづらい方

【ヘルプカード】障がいなどの理由により、周囲から手助けが必要な方

☎社会福祉係Tel 54-2121

～まちの案内所～

Vol.8

SUBACO 通信

Facebook・Instagram・LINE@・Twitter でも情報発信中！

まちなか集客施設「SuBACo」

【電話番号】74-4885

【住所】西1条北2丁目1-18

【営業時間】10:00～17:00

【定休日】水・日曜日、年末年始

その他不定休



SuBACoでは、市内の飲食店・商店などのお店情報やイベント情報などを発信しています。ぜひお気軽にお立ち寄りください！

SuBACoは12月27日から1月6日まで休館日となります。



今年最後の利用者は、海外からお越しのお2人でした！

5月から10月まで行っていた電動自転車の無料貸し出しですが、今年度の利用者数は延べ179人でした。道内だけでなく、道外や海外からお越しの方にもご利用いただきました。

ご利用いただいた皆さん、ありがとうございました！来年も雪解け後、暖かくなった頃に利用できますので、ぜひご利用ください。

声で「広報すながわ」をお届けします

毎号、カセットテープを発行日に合わせてお届けします。目が不自由な方だけでなく、字が読みづらくなった方などご利用ください。

☎広報広聴係Tel 54-2121